

INTERHOUSE aktuell

Das Newsletter-Magazin der INTERHOUSE Immobilien GmbH

FRÜHLINGSAUSGABE 2026



Neues Wohnen in der Fuchskaule Porz

Moderne Bungalows, Reihenhäuser
und Wohnungen im familienfreundlichen Quartier

BUNGALOW

Neue Bungalows in der
Fuchskaule – komfortables
Wohnen auf einer Ebene

REIHENHAUS

Moderne Reihenhäuser
für Familien – viel Platz und
private Gärten

WOHNUNG

Investmentchance in
Köln-Marienburg – exklusive
Terrassenwohnung

Ich will wohnen, wo man sich kennt!

Kurze Wege zur Schule,
freundliche Nachbarschaft und
viel Platz für das Familienleben –
in der Fuchskaule Köln-Porz
entsteht ein Quartier, das genau
diese Qualitäten vereint.
Hier wohnen Sie ruhig im Grünen
und sind gleichzeitig schnell
in der Kölner Innenstadt.







Brandneu. Begeehrt. Bungalow.

► Im Wohnquartier Fünf Höfe in Köln-Porz-Elsdorf wurden kürzlich zwei **Bungalows** fertiggestellt. Parallel dazu beginnen bereits die Bauarbeiten für **vier weitere Häuser** dieses Typs. Von den insgesamt **sechs geplanten Bungalows** sind bereits **vier Einheiten verkauft oder reserviert** – ein deutliches Zeichen für die hohe Nachfrage nach diesem Wohnkonzept.

Die eingeschossigen Häuser ermöglichen komfortables Wohnen auf einer Ebene und überzeugen durch großzügige Grundrisse, große Fensterflächen sowie eine hochwertige Ausstattung. Ergänzt wird das Wohnangebot durch Garagen und zusätzliche Stellplätze.

Besonders attraktiv ist die Lage des Quartiers direkt am Feldrand. Die offene Umgebung, großzügige Abstände zwischen den Häusern sowie die ruhige Atmosphäre sorgen für eine hohe Wohnqualität und machen das Projekt besonders für Familien interessant.

**CA. 135 m² | 4 ZIMMER | 2 BÄDER | GARAGE
IHR EIGENES HAUS AUF EINER EBENE**

AKTUELL

Offene Besichtigungstermine auf der Baustelle



—> zum Projekt



SONNTAGS, 15 – 17 UHR

Nutzen Sie die Gelegenheit und lernen Sie das Quartier persönlich kennen.

Besucher haben dabei die Möglichkeit, sich vor Ort ein Bild von Architektur, Bauqualität und Lage der Häuser zu machen. Gleichzeitig stehen Ansprechpartner zur Verfügung, um Fragen zu verfügbaren Einheiten, Grundrissen und Finanzierungsmöglichkeiten zu beantworten.

Die offenen Besichtigungen stoßen auf großes Interesse und bieten eine unkomplizierte Gelegenheit, das Projekt persönlich kennenzulernen.

**Besuchen Sie uns gerne am Sonntag
in unserem Musterhaus!**

Ihr Justus Philippson | Interhouse



**Das Quartier Fünf Höfe
entwickelt sich sehr dynamisch.**

**Besonders erfreulich ist,
wie schnell sich eine lebendige**

Nachbarschaft bildet.

**Viele Familien entscheiden sich
bewusst für dieses Konzept aus
Ruhe, Gemeinschaft und
moderner Architektur.**

GEMEINSAM GUT WOHNEN – FÜNF HÖFE PORZ

 www.fuchskaule.de

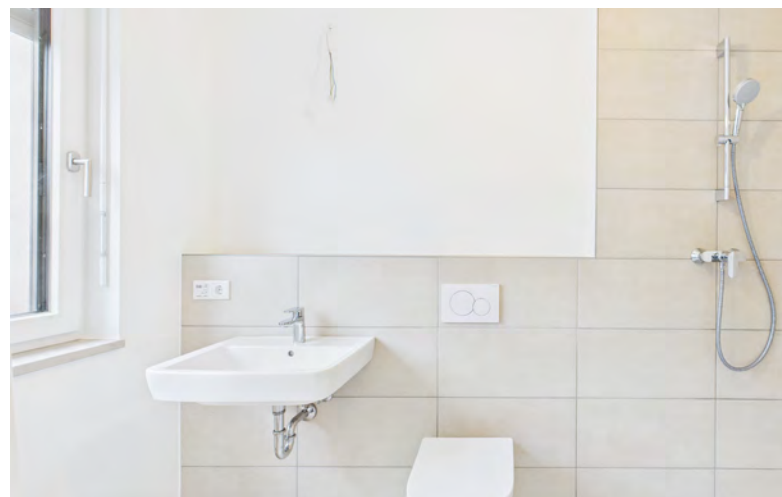
Reihenhäuser. Familiär. Im Grünen.

Auch im dritten Bauabschnitt des Projektes schreiten die Bauarbeiten planmäßig voran. Derzeit entstehen **neun Reihenhäuser**, deren Fertigstellung für Ende Mai vorgesehen ist. Die Häuser verfügen über Wohnflächen zwischen **130 und 138 m²** und bieten moderne Grundrisse mit **vier bis sechs Zimmern**. Private Gärten, Terrassen und mehrere Stellplätze schaffen ein attraktives Wohnangebot, insbesondere für Familien.

Zusätzlich werden im aktuellen Bauabschnitt fünf weitere Reihenhäuser sowie **vier neue Bungalows** realisiert. Damit wächst das Quartier Schritt für Schritt weiter und entwickelt sich zu einem lebendigen Wohnstandort innerhalb des Kölner Stadtgebiets.

CA. 130 – 143 m² | **SCHLÜSSELFERTIG**
5 – 6 ZIMMER

—→ [zum Projekt](#)





—→ zum Projekt

Die meisten Häuser im Projekt FÜNF HÖFE können im klassischen Eigentum erworben werden. **Fünf Häuser stehen in der Eigentumsform der Erbpacht zur Verfügung.**

Dadurch reduziert sich der anfängliche Kapitaleinsatz beim Immobilienkauf deutlich, während gleichzeitig die Vorteile eines eigenen Hauses erhalten bleiben. Besonders interessant ist, dass diese Häuser **KfW-förderfähig** sind und damit zusätzliche Finanzierungsmöglichkeiten eröffnen.

Das Angebot erweitert das Portfolio im Quartier und richtet sich sowohl an Eigennutzer als auch an Kapitalanleger.

Eigenes Haus mit geringerem Startkapital

Neue Erbpachthäuser mit KfW-Förderung



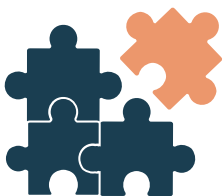
Reihenhaus KFN + QNG-Siegel (EH 40) in Kirchenerbpacht

495.000 EURO

↑ 130 m² Wohnfläche 5 Anzahl Zimmer ↑ 145 m² Grundstücksfläche 1 2026 Baujahr

[Details >](#)

3 Gute Gründe für die Fuchskaule:

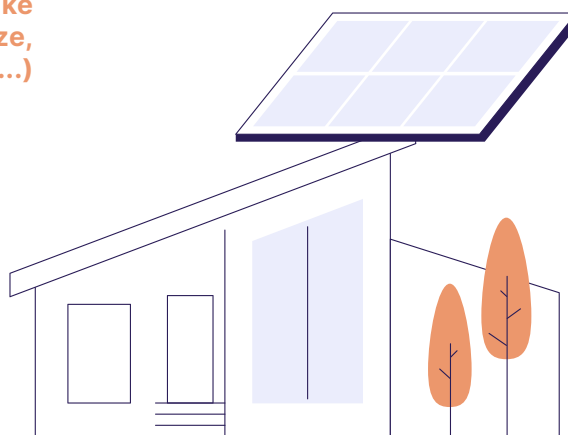


Gemeinschaftsgedanke (gemeinsame Plätze, Nähe zu Aktivitäten ...)



Direkte Lage am Radwegnetz NRW

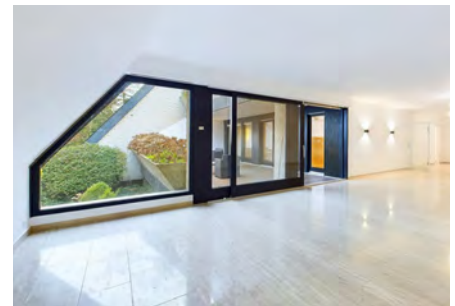
Ökologische Bauweise mit Photovoltaik und Dachbegrünung



BESTANDSIMMOBILIE

Investmentangebot in Köln-Marienburg

Exklusive Terrassenwohnung



Großzügiges Wohnen in einer der begehrtesten Lagen der Stadt

Aktuell wird eine besondere Immobilie im Kölner Stadtteil Marienburg angeboten. Die Wohnung befindet sich in einem architektonisch markanten Terrassenhaus in der Lindenallee und verbindet das Wohngefühl eines Hauses mit den Vorteilen einer Wohnung.

Die Immobilie bietet großzügige Wohnbereiche, hochwertige Materialien sowie eine große Terrasse mit Blick ins Grüne. Die Lage in Marienburg zählt zu den exklusivsten Wohnlagen Kölns und überzeugt durch viel Ruhe, eine grüne Umgebung und gleichzeitig kurze Wege in die Innenstadt.

Damit stellt das Objekt sowohl für Eigennutzer als auch für Kapitalanleger eine interessante Gelegenheit dar.

Ihr Fridolin Frey | Interhouse
0221 – 280 64 64 64
www.interhouse.de

OBJEKT-HIGHLIGHTS

ca. 187 m² Wohnfläche,
variable Raumaufteilung (bis zu 4 Schlafzimmer)

ca. 40 m² Terrasse, teilweise überdacht

Römischer Travertin und Eichendielenparkett

Hohe Decken, elektrische Fußbodenheizung

Modernes Bad, Gäste-WC, Hauswirtschaftsraum

Bodentiefe Fenster mit elektrischen Rollläden

5 Tiefgaragenstellplätze
(4 vermietet, ca. 380 €/Monat Einnahmen)

Sauna, Schwimmbad, Fitnessraum
zur gemeinschaftlichen Nutzung

Barrierefreier Zugang von der Tiefgarage bis zur Wohnung

Hausgeld: 647 € / Monat

Provisionsfrei

PROJEKTSTATUS



Premiumprojekt RhineView – Baufortschritt in Köln-Rodenkirchen

Beim Projekt RhineView in Köln-Rodenkirchen schreiten die Bauarbeiten sichtbar voran. Der Rohbau entwickelt sich planmäßig und lässt die Dimension des zukünftigen Wohnprojekts bereits erkennen.

Insgesamt entstehen hier **zehn Wohnungen sowie zwei Einfamilienhäuser** in unmittelbarer Nähe zum Rhein. Die attraktive Lage im Kölner Süden sowie die moderne Architektur sorgen für eine hohe Nachfrage – **rund 50 % der Einheiten sind bereits verkauft**.

Mit dem weiteren Baufortschritt nimmt das Projekt zunehmend Gestalt an und entwickelt sich zu einem hochwertigen Wohnstandort in Rheinnähe.

Ursprünglich als Sanierung geplant, wird RHINEVIEW nun als komplett neuer Gebäudekomplex mit Aufzug und Tiefgarage realisiert.

Ihr Fridolin Frey | Interhouse

0221 – 280 64 64 64 | www.interhouse.de



ANZEIGE | IMMOBILIENANGEBOTE



Wohnen im Realeigentum: schlüsselfertiges Reihenmittelhaus

615.000 EURO

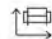



 138 m²
 6
  192 m²
 2026
 Wohnfläche Anzahl Zimmer Grundstücksfläche Baujahr

[Details >](#)



Modernes Reihenendhaus mit Keller – schlüsselfertig und im Realeigentum

830.000 EURO

 130 m²
 5
  290 m²
 2025
 Wohnfläche Anzahl Zimmer Grundstücksfläche Baujahr

[Details >](#)



Modernes Reihenendhaus im Realeigentum – schlüsselfertig

700.000 EURO

 137 m²
 6
  333 m²
 2026
 Wohnfläche Anzahl Zimmer Grundstücksfläche Baujahr

[Details >](#)



Attraktiver Sonderpreis: Schlüsselfertiges Reihenmittelhaus im Realeigentum

595.000 EURO

 137 m²
 6
  152 m²
 2025
 Wohnfläche Anzahl Zimmer Grundstücksfläche Baujahr

[Details >](#)



Wohnen, das begeistert: 4-Zimmer-Wohnung der Stefan Frey AG

575.000 EURO

 98 m²
 4
  2025
 Wohnfläche Anzahl Zimmer Baujahr

[Details >](#)



Gemütliches Reihendendhaus mit sonnigem Garten in ruhiger Lage von Porz!

430.000 EURO

 105 m²
 208 m²
 5
 Wohnfläche Grundstücksfläche Anzahl Zimmer

[Details >](#)

WWW.INTERHOUSE.DE | 0221 280 64 64 64 | INFO@INTERHOUSE.DE



Erdgeschosswohnung der Superlative: Castle-Homes "Rhineview"

790.000 EURO

 86 m²
 3
  2026
 Wohnfläche Anzahl Zimmer Baujahr

[Details >](#)



Luxuswohnung und Rheinblick in einer einzigartigen Symbiose: Castle-Homes "Rhineview"

800.000 EURO

 80 m²
 3
  2026
 Wohnfläche Anzahl Zimmer Baujahr

[Details >](#)



Lebensqualität vom aller feinsten: Castle-Homes "Rhineview"

770.000 EURO

 82 m²
 3
  2026
 Wohnfläche Anzahl Zimmer Baujahr

[Details >](#)



Rodenkirchens neues Highlight - Wohnen auf höchstem Niveau: Castle-Homes "Rhineview"

800.000 EURO

 82 m²
 3
  2026
 Wohnfläche Anzahl Zimmer Baujahr

[Details >](#)



2 Wohnungen zusammen gelegt: Eine Etage voller Luxus mit Rheinblick

1.680.000 EURO

 162 m²
 5
  2026
 Wohnfläche Anzahl Zimmer Baujahr

[Details >](#)



DAS BESONDERE ANGEBOT Retro trifft Luxus: Terrassenwohnung in Marienburg!

1.250.000 EURO

 187 m²
 3
  1977
 Wohnfläche Anzahl Zimmer Baujahr

[Details >](#)

WWW.INTERHOUSE.DE | [0221 280 64 64 64](tel:0221280646464) | INFO@INTERHOUSE.DE

Preisverleihung für unsere Marke "Plug & Study", Aachen



Mit einem Festakt ist am 09. Februar die „Auszeichnung vorbildlicher Bauten in Nordrhein-Westfalen“ verliehen worden.

Insgesamt 25 neue oder erneuerte Gebäude und Freiraumgestaltungen aus ganz Nordrhein-Westfalen erhielten eine Würdigung als vorbildliche, richtungsweisende und innovative Bauwerke aus den Händen von Ina Scharrenbach, Ministerin für Heimat, Kommunales, Bau und Digitalisierung des Landes Nordrhein-Westfalen, und Ernst Uhing, Präsident der Architektenkammer Nordrhein-Westfalen. Die „Auszeichnung vorbildlicher Bauten in NRW“ wird alle fünf Jahre an die besten Bauwerke und Objekte der jeweiligen Periode vergeben – dieses Jahr zum zehnten Mal. Die festliche Preisverleihung fand im Düsseldorfer Kunstmuseum K21 statt.

Wir freuen uns, zu den Preisträgern zu gehören und danken alle Beteiligten herzlich für die Auszeichnung und den gelungenen Festakt in Düsseldorf.

Architektur:

pbs architekten Planungsgesellschaft mbH, Aachen

Bauherr*in:

KD Stadtsanierungsgesellschaft

Aachen Nizzaallee 34 mbH & Co. KG

→ zum Event

ANZEIGE

P	L	U	G	→	S	T	U	D	Y
🏠	@	📖	🎧	H	O	M	E	S	🔌

Wir suchen weitere Grundstücke.

PLUG & STUDY –
eine Marke der Stefan Frey AG



Neues Wohnquartier in Aachen-Brand

In Aachen-Brand entsteht an der Schagenstraße ein neues Wohnquartier mit 69 geförderten Wohnungen.

Das Projekt richtet sich insbesondere an Familien und bietet einen überdurchschnittlich hohen Anteil an großen Wohnungen mit fünf oder sechs Zimmern.

Die Gebäude gruppieren sich um einen autofreien Innenhof, der als gemeinschaftlicher Aufenthaltsbereich und sichere Spielfläche für Kinder dient. Ergänzt wird das Quartier durch eine sechszügige Kindertagesstätte, die direkt in das Gebäudeensemble integriert wird.

Auch energetisch setzt das Projekt auf moderne Lösungen. Die Wärmeversorgung erfolgt über Luft-Wärmepumpen, während große Photovoltaikanlagen auf den Dachflächen zur nachhaltigen Energieversorgung beitragen.



MY:BRAND

Unser buntes Zuhause in Aachen Brand

Ein Projekt der
**Stefan Frey Immobilien-
Projekt-Management AG**

Bayenthalgürtel 26
50968 Köln

www.frey-ag.de

Bauunternehmen:

nesseler Gruppe
nesseler bau gmbH
Indeweg 80
52076 Aachen

www.nesslerer.de

Transparent. Offen. Herzlich.

Das ist Ihr INTERHOUSE-Team

Zugehörig zur Stefan Frey AG wurde INTERHOUSE im Jahr 2000 gegründet. Im Laufe der Zeit entwickelte sich daraus ein eigenständiges Maklerunternehmen, das sich vor allem auf Wohnimmobilien in der Kölner Region spezialisiert hat. Die Bedeutung der Digitalisierung haben wir frühzeitig erkannt und umgesetzt und bauen das Angebot ständig weiter aus. Unsere Mitarbeiter betreuen die Immobilienprojekte persönlich und nehmen sich Zeit für individuelle Wünsche. INTERHOUSE hat inzwischen mehr als 2.500 Eigenheime erfolgreich verkauft.

Fridolin Frey und **Justus Philippson** stehen Ihnen persönlich für alle Fragen rund um Ihr neues Zuhause zur Verfügung. Ob Bestand oder Neubau – sie finden das Richtige.

Wir freuen uns auf Ihre Nachricht oder Sie besuchen uns gleich auf der Baustelle in der Fuchskaule.

Bis bald, Ihr

Fridolin Frey & Justus Philippson



Kontakt:

Interhouse Immobilien GmbH
Bayenthalgürtel 26 | 50968 Köln-Marienburg
0221 – 280 64 64 64 | info@interhouse.de

Anzeige

Ihr Traum vom Wohnen auf einer Ebene –
Stilvoller Bungalow VERDORO mit Gartenidylle



 **INTERHOUSE**

0221 – 280 64 64 64 | www.interhouse.de

www.interhouse.de

Ein Projekt der
FREY AG GRUPPE 

WWW.FREY-AG.DE